

Organiza



Sociedad Española de Traumatología
y Ortopedia Veterinaria



Centro de Cirugía de Mínima Invasión
Minimally Invasive Surgery Centre
Jesús Usón

Patrocinadores



 **Bioiberica**

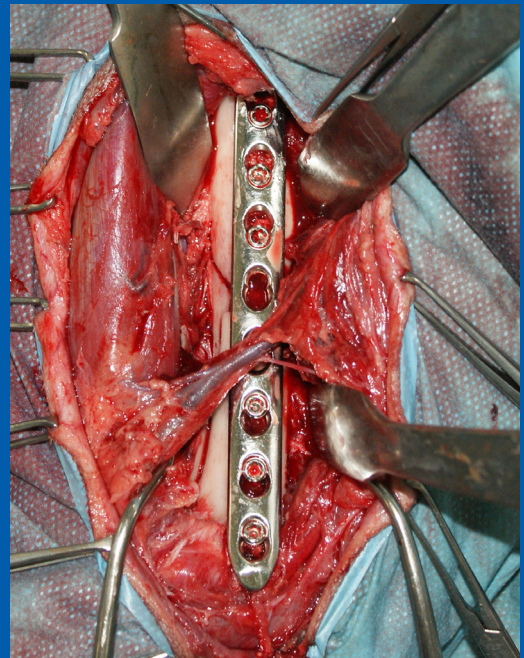
 **NUZOA**



Sociedad Española de Traumatología
y Ortopedia Veterinaria

Viernes 18 y Sábado 19 de noviembre de 2022
Centro de Cirugía de Mínima Invasión Jesús Usón - Cáceres

XIV Curso práctico de iniciación a la osteosíntesis



PROGRAMA

Viernes 18 noviembre

- 09:00** Entrega de documentación
- 09:30** Presentación del curso
- 09:45** Teoría de colocación de un cerclaje y de una banda de tensión (J de la Fuente)
- 10:30** Demostración práctica de colocación de un cerclaje y de una banda de tensión (J de la Fuente)
- 11:15** **Pausa café**
- 11:45** Prácticas de colocación de un cerclaje y de una banda de tensión
- 12:45** Teoría de osteosíntesis mediante placas y tornillos. Sistema AO (J de la Fuente)
- 13:45** **Comida**
- 15:30** Demostración práctica de abordaje y de colocación de una placa en la tibia (R Sever)
- 16:30** Prácticas de colocación de una placa en la tibia
- 17:30** **Pausa café**
- 18:00** Demostración práctica de abordaje y de colocación de una placa en el radio (J de la Fuente)
- 19:00** Prácticas de colocación de una placa en el radio
- 20:00** **Fin de la jornada**

Sábado 19 noviembre

- 09:00** Teoría de fracturas de mandíbula y de maxilar (A Jimenez)
- 09:30** Demostración práctica de abordaje y de colocación de un cerclaje y de una placa en la mandíbula, y de colocación de una férula intraoral utilizando resinas fotopolimerizables (A Jimenez)
- 10:30** Prácticas de colocación de un cerclaje y de una placa en la mandíbula, y de una férula intraoral utilizando resinas fotopolimerizables
- 11:30** **Pausa café**
- 12:00** Demostración práctica de abordaje y de colocación de una placa en húmero (J de la Fuente)
- 13:00** Prácticas de colocación de una placa en húmero
- 14:00** **Comida**
- 15:30** Demostración práctica de abordaje y de colocación de una placa en fémur (A Jimenez)
- 16:30** Prácticas de colocación de una placa en fémur
- 17:30** **Pausa café**
- 18:00** Demostración práctica de abordaje y de colocación de una placa en ilion (R Sever)
- 19:00** Prácticas de colocación de una placa en ilion
- 20:30** **Clausura del curso y entrega de diplomas**

Ponentes

Josep de la Fuente Laborda

PhD, Acreditado AVEPA en Traumatología y Ortopedia
Hospital Veterinari de Catalunya (Barcelona)

Ramón Sever Bermejo

Policlínica Rover (Zaragoza)
Profesor Asociado de la UZ

Antonio Jiménez Socorro

PhD
Eurocan Centro Veterinario (Madrid)
Profesor Asociado de la UCM

Comité organizador

Antonio Jiménez Socorro

Presidente de la SETOV

Rosa Domínguez Sarceda

Secretaría de la SETOV

Ramón Sever Bermejo

Past Presidente de la SETOV

Josep de la Fuente Laborda

Tesorero de la SETOV

Lugar de celebración

Centro de Cirugía de Mínima Invasión Jesús Usón

Carretera Nacional 521, Km 4,8 - 10071 Cáceres

Plazas/Coste

Número de plazas: 20 alumnos

900€ socios de la SETOV

1.000€ no socios de la SETOV

Inscripciones

Remitir correo electrónico a la dirección: gestor@setov.org